

Процедура получения отметки о прохождении КП:

2 этап: сдача карт памяти судьям.

На финише экипаж сдает карту памяти из фотоаппарата судье.

Карта принимается только если оба члена экипажа и автомобиль находятся в зоне финиша.

Не забудьте о требованиях к картам памяти и файлам фотографий!

Требования к карте памяти и файлам фотографий:

- Формат карты памяти: Compact Flash Type I/II, SD Card, MultiMediaCard, Memory Stick, Memory Stick PRO, SmartMedia, xD (в регламенте указывается, поддержку каких карт памяти гарантируют организаторы).
- Формат изображений: jpeg (указывается в регламенте, в т.ч. и запрещенные форматы, например, raw, tiff).
- Разрешение снимков: не менее 1600x1200 и не более 4000x3000 (указывается в регламенте).
- На карте памяти – **только фотографии с изображениями фотофиксации КП** (за исключением механического брака). За наличие лишних фотографий (в т.ч. и фотографий предыдущего дня соревнований) **экипаж штрафуются в размере 50% стартового взноса.**

Уважаемые спортсмены, нам очень интересна Ваша личная жизнь, и мы с большим удовольствием посмотрим фотографии Ваших родных, друзей, домашних любимцев, а также памятных для Вас событий, **но только не во время просмотра фотографий с взятыми КП!**

Процедура получения отметки о прохождении КП:

3 этап: просмотр фотографий судьями.

Процедура получения отметки о прохождении КП выполнена правильно в том случае, если **хотя бы на одной фотографии** есть правильно скомпонованный кадр, на котором видны все элементы, обусловленные в требованиях.

В случае отсутствия такого кадра (**по любой причине**) процедура получения отметки о прохождении КП не выполнена.

ВАЖНО!

Решение судьями о зачете КП принимается **только по одной** (наилучшей с точки зрения соблюдения требований к компоновке кадра) фотографии, а **не по их совокупности.**

Ключевые моменты, которые учитываются судьями при зачете КП:

- 1) четко различимый номер КП;
- 2) четко различимый бортовой номер на автомобиле (обоих квадроциклах);
- 3) однозначно идентифицируемый член экипажа (четко видно лицо);
- 4) касание одной рукой краски, обозначающей номер (если номер КП нарисован в круге или ограничен вертикальными или горизонтальными линиями – касание места, ограниченного этими линиями);
- 5) касание второй рукой любой части автомобиля (квадроцикла) (кроме тросов);
- 6) неотъемлемость части автомобиля (квадроцикла), которой касается член экипажа при фотофиксации;
- 7) отсутствие на переднем плане предмета (столба, ствола дерева и пр.), перекрывающего часть тела члена экипажа;
- 8) расстояние между квадроциклами в кадре.

Нарушение
любого
пункта

=

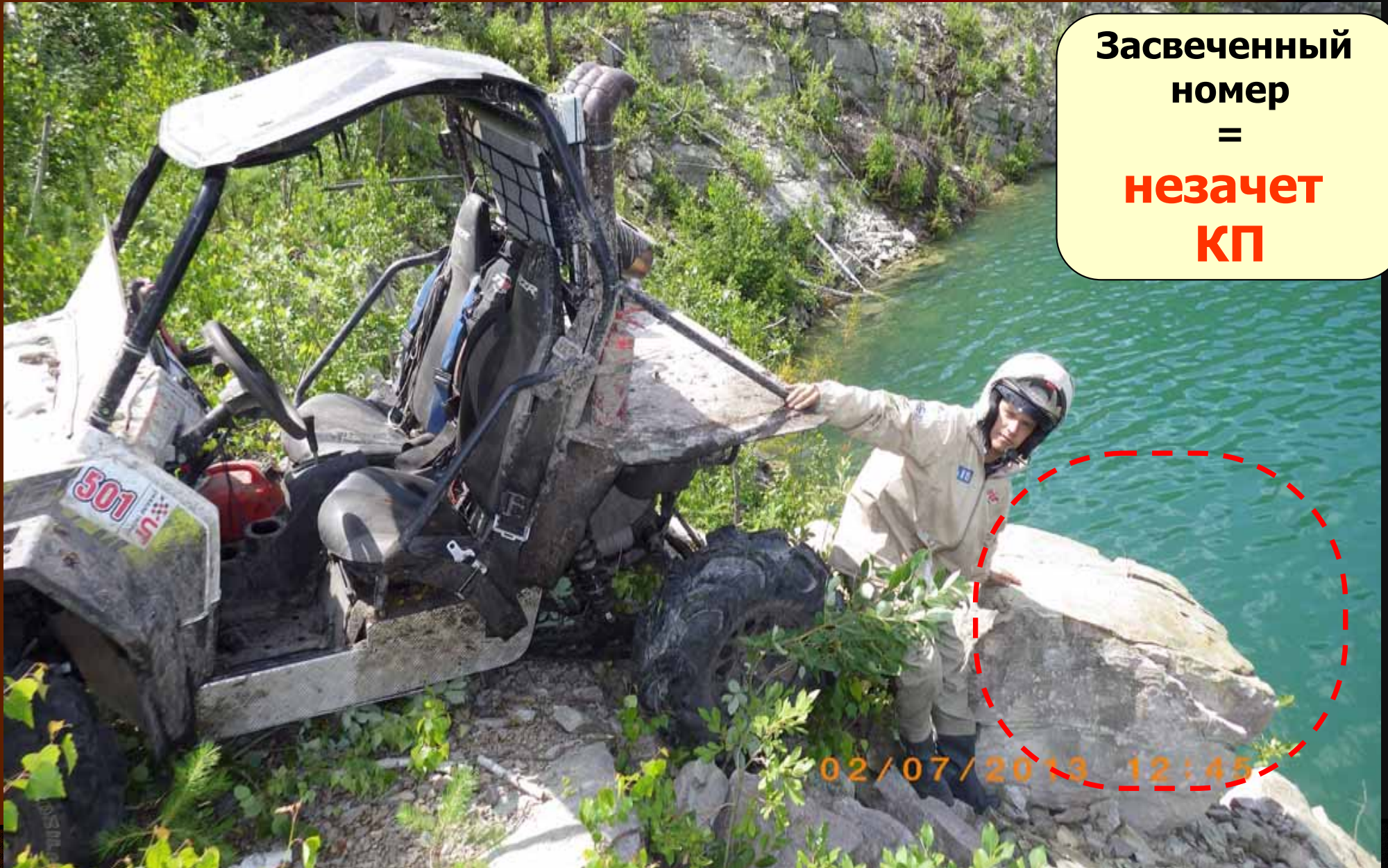
**незачет
КП**

Пример 1. Нарушение пункта «четко различимый номер КП»



Неправильный
ракурс
=
незачет
КП

Пример 1 (продолжение). Нарушение пункта «четко различимый номер КП»



**Засвеченный
номер
=
незачет
КП**

Пример 1 (продолжение). Нарушение пункта «четко различимый номер КП»



Неправильный
ракурс
=
незачет
КП

Пример 2. Нарушение пункта «четко различимый бортовой номер»



**Бортовой
номер
перекрыт
ветками
=
незачет
КП**

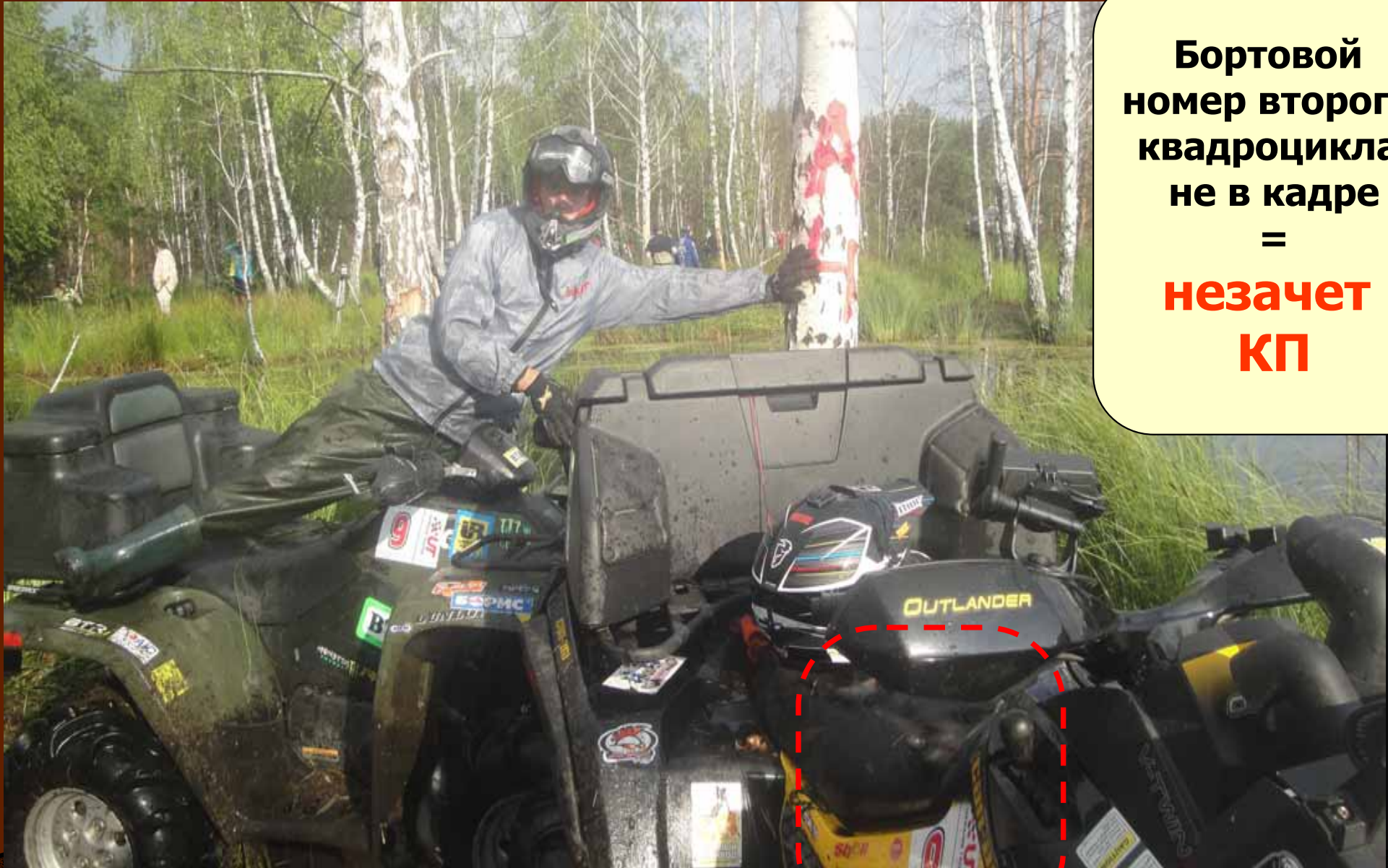
Пример 2 (продолжение). Нарушение пункта «четко различимый бортовой номер»

Бортовой номер
не различим
(неудачный
ракурс)
=
незачет
КП



Пример 2 (продолжение). Нарушение пункта «четко различимый бортовой номер»

**Бортовой
номер второго
квадроцикла
не в кадре
=
незачет
КП**



Пример 3. Нарушение пункта «однозначно идентифицируемый член экипажа»



Не видно лицо члена экипажа
=
незачет КП

Пример 3 (продолжение). Нарушение пункта «однозначно идентифицируемый член экипажа»



Не видно
лицо:
участник
повернут
спиной
=
незачет КП



Не видно
лицо:
лицо не
в кадре
=
**незачет
КП**



Пример 4. Нарушение пункта «касание номера КП»

Нет касания краски
=
незачет КП



Пример 4 (продолжение). Нарушение пункта «касание номера КП»



**Рука за пределами
места, ограниченного
горизонтальными линиями**

=

незачет КП

Пример 4 (продолжение). Нарушение пункта «касание номера КП»

**Рука перекрыта
телом участника
(не видно касания)**

=

незачет КП



Пример 4 (продолжение). Нарушение пункта «касание номера КП»

Нет касания
краски =
незачет КП



Вообще нет
касания КП =
незачет КП